



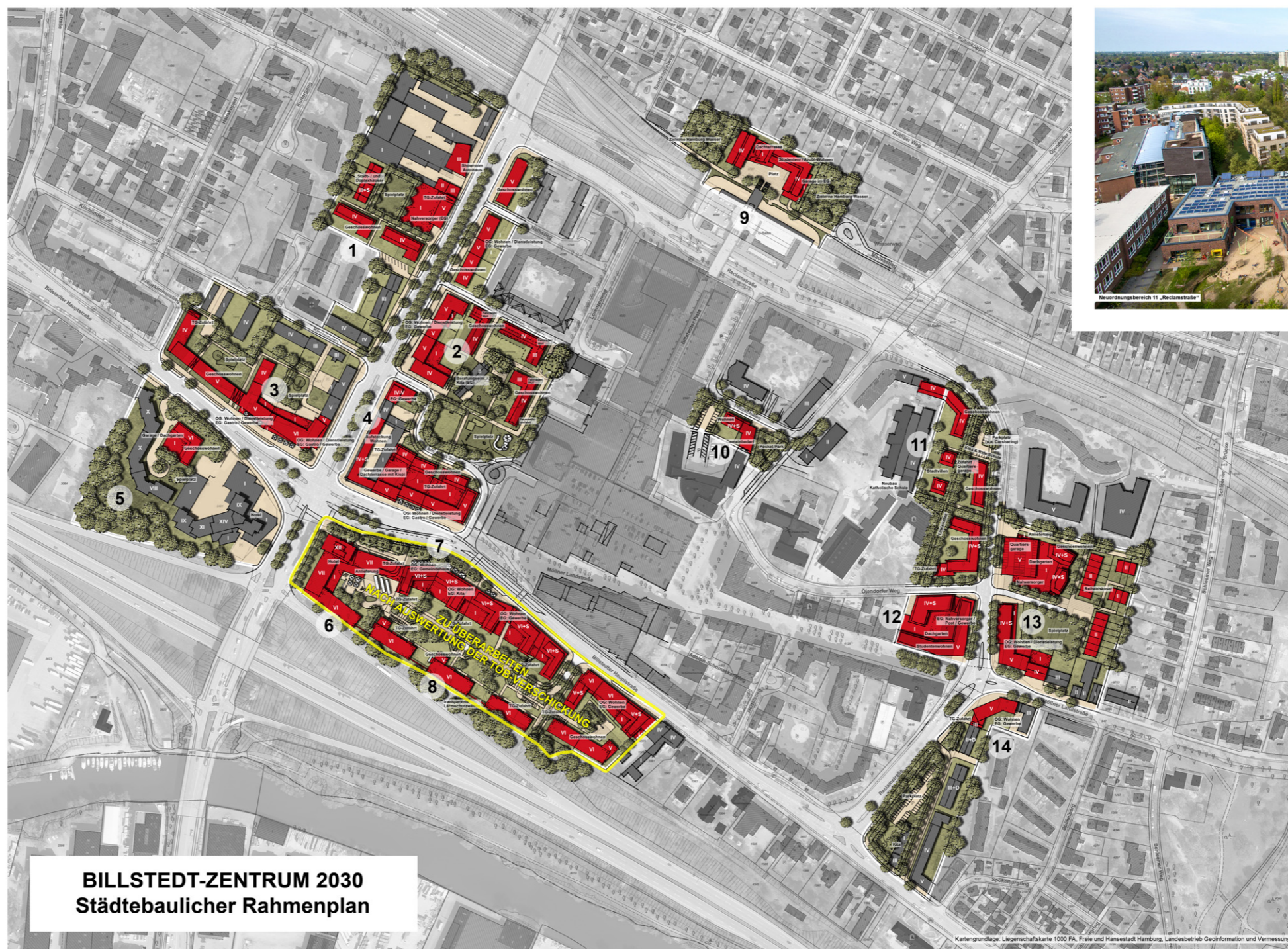
Neuordnungsbereich 1 „ALDI Schiffbeker Weg“



Neuordnungsbereich 3 „Kreuzung Billstedter Hauptstraße / Schiffbeker Weg“



Neuordnungsbereich 8 „Geesthang“



BILLSTEDT-ZENTRUM 2030
Städtebaulicher Rahmenplan



Neuordnungsbereich 11 „Reclamstraße“

Fördergebiet Billstedt-Zentrum
Integriertes Entwicklungskonzept
Städtebaulicher Rahmenplan 2030

- Legende**
- Gebietsabgrenzung
 - Städtebaulicher Neuordnungsbereich (gemäß Plan „Potenzialflächen“)
 - Gebäude Planung
 - Gebäude Bestand
 - Vollgeschoss
 - Dachbegrünung
 - Grünfläche öffentlich
 - Grünfläche privat
 - Wegfläche öffentlich / privat
 - Platzfläche öffentlich / privat



Bezirksamt Hamburg-Mitte
 Dezernat Wirtschaft, Bauen und Umwelt
 Fachamt Stadt- und Landschaftsplanung