



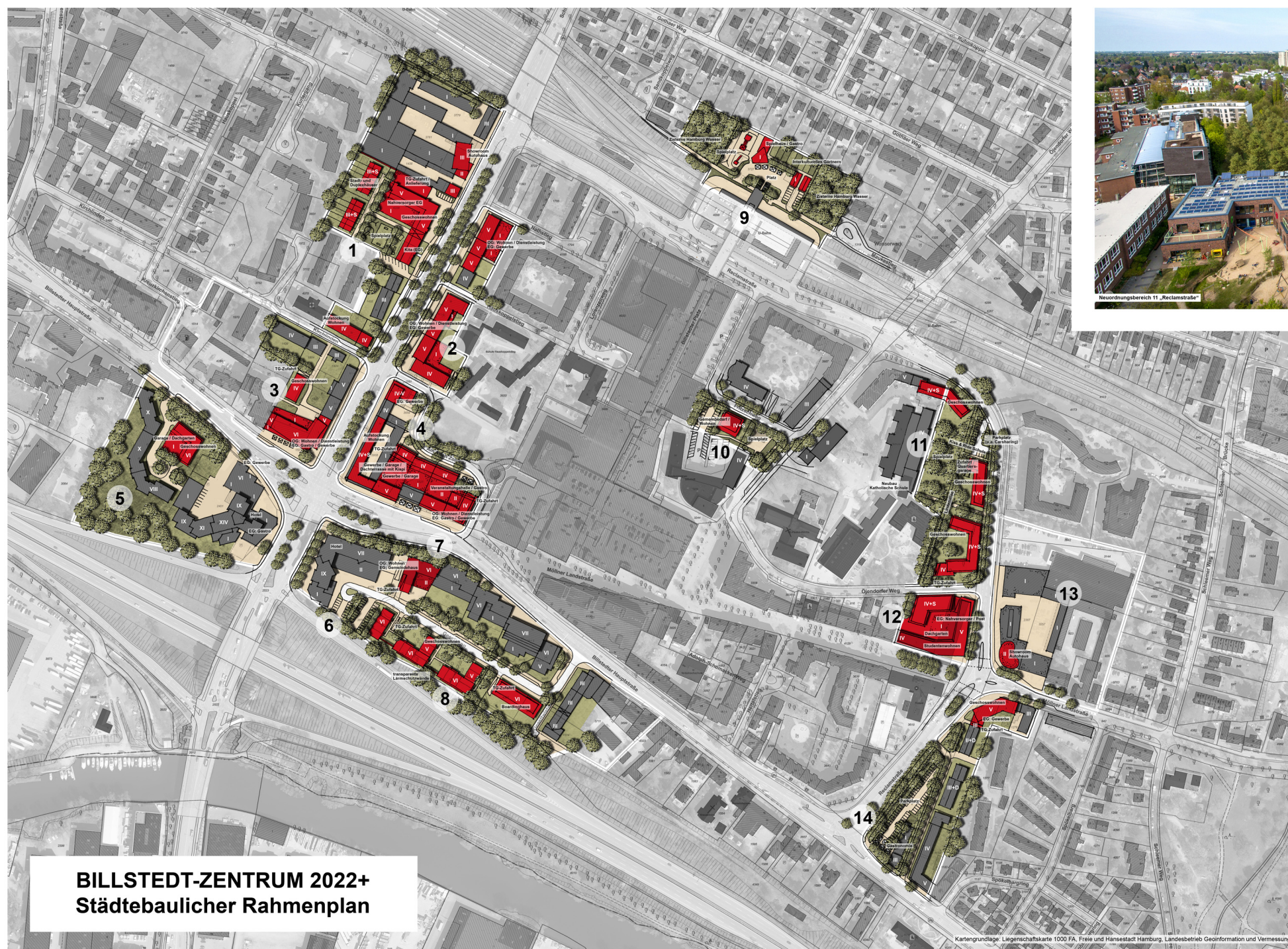
Neurungsbereich 1 „ALDI Schiffbek Weg“



Neurungsbereich 3 „Kreuzung Billstedter Hauptstraße / Schiffbek Weg“



Neurungsbereich 8 „Geesthang“



**BILLSTEDT-ZENTRUM 2022+
Städtebaulicher Rahmenplan**



Neurungsbereich 11 „Reclamstraße“

**Fördergebiet Billstedt-Zentrum
Integriertes Entwicklungskonzept
Städtebaulicher Rahmenplan 2022+***

- Legende**
- Gebietsabgrenzung
 - Städtebaulicher Neurungsbereich (gemäß Plan „Potenzialflächen“)
 - Gebäude Planung
 - Gebäude Bestand
 - Vollgeschosse
 - Dachbegrenzung
 - Grünfläche öffentlich
 - Grünfläche privat
 - Wegefläche öffentlich / privat
 - Platzfläche öffentlich / privat



Hamburg | Bezirksamt Hamburg-Mitte
Dezernat Wirtschaft, Bauen und Umwelt
Fachamt Stadt- und Landschaftsplanung

Kartengrundlage: Liegenschaftskarte 1000 FA, Freie und Hansestadt Hamburg, Landesbetrieb Geoinformation und Vermessung